



# Monte Reale (m. 902)



**Sabato 8 novembre 2008**

**Generalità:** la Scuola di Sci Fondo-Escursionismo “*Alfio Popi*” propone quest’anno, per l’uscita “a secco” autunnale, una facile escursione ad anello che parte da Ronco Scrivia (GE) e arriva in cima al Monte Reale, all’interno del Parco Naturale Regionale dell’Antola.

**Caratteristiche:** in prevalenza sentiero ben tracciato e strada sterrata, con brevi tratti di strada asfaltata.

**Dislivelli:** in salita circa m. 580.

**Tempi:** 4h il giro completo.

**Difficoltà:** E (escursionistica).

**Attrezzatura:** da media montagna con scarponcini, utili i bastoncini in discesa; come al solito pranzo al sacco con sorpresa.

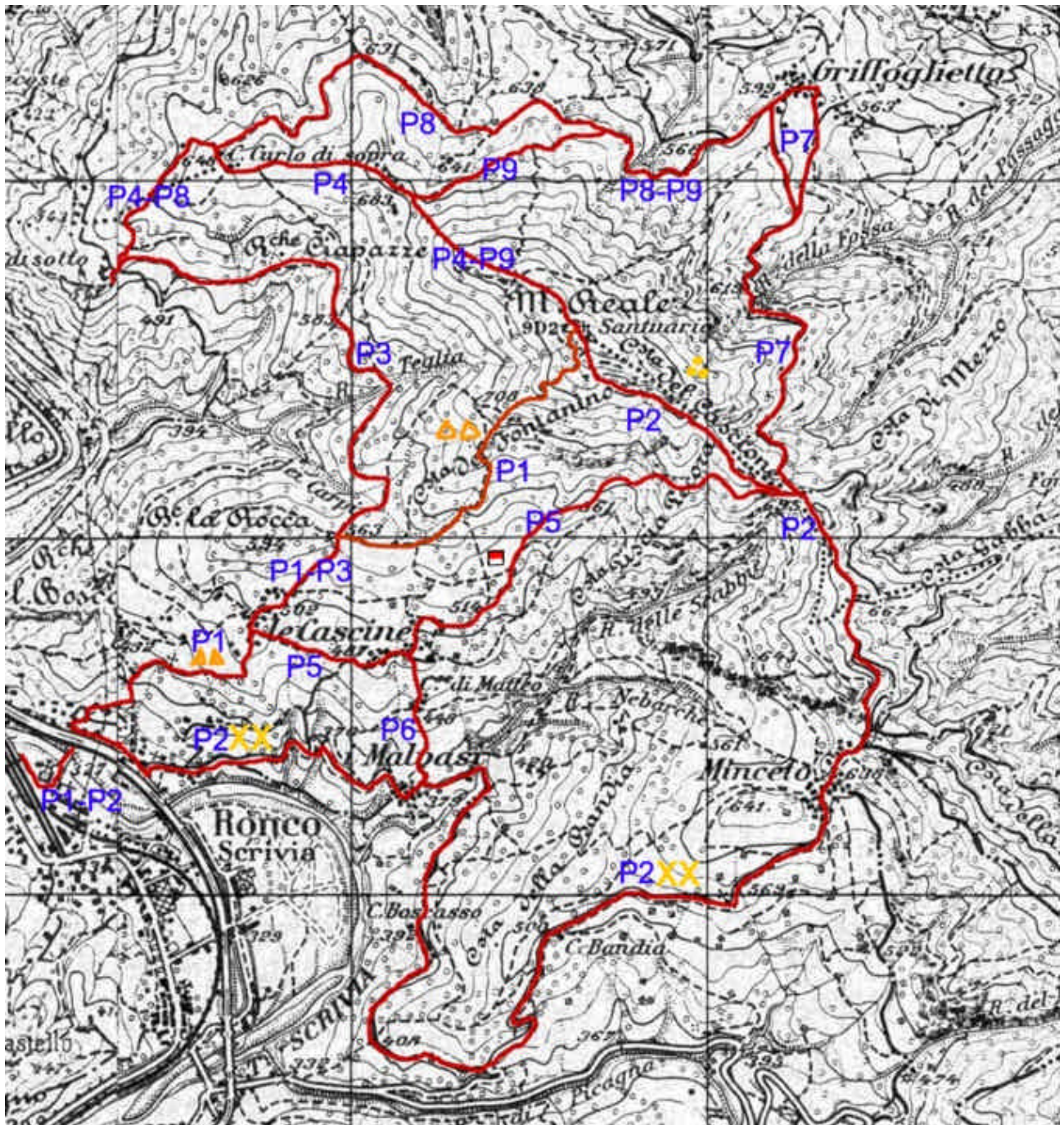
**Partenza:** ritrovo alla stazione ferroviaria di Milano Centrale alle ore 8.00, in testa al binario del treno 2521 per Albenga delle ore 8.20.

**Rientro:** previsto alla stazione di Milano Centrale intorno alle ore 17.30.

**Quote:** soci SEM e CAI 18€, non soci 20€, comprensivi di viaggio in treno, assicurazione e contributo spese organizzative.

**Iscrizione:** in Sede SEM, entro giovedì 6 novembre 2008.

**Direzione:** Scuola Sci Fondo-Escursionismo “*Alfio Popi*” (referenti Enrico Barbanotti, Roberto Mainardi e Giovanni Sacilotto).



Cartina tratta dal sito <http://www.monte-reale.it/documents/montereale.html>