



Commissione Scientifica Culturale CAI-SEM



Sulle tracce dell'Arca...



Spedizione CAI AG all'Ararat

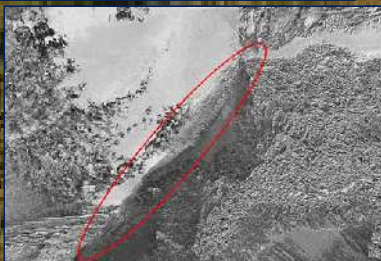
*13 Dicembre 2013 - h. 21:00 - Sede SEM
Via Volta 22 (ang. P.le Baiamonti) - Milano*

Con il patrocinio del Comune di Milano Consiglio di Zona 1





Commissione Scientifica Culturale CAI-SEM



“Ararat” in armeno significa “luogo creato da Dio”, in turco ha un significato totalmente opposto: “la montagna del dolore”

Il nome dei luoghi non è casuale e questo contrasto linguistico cela il contrasto tra due etnie: turchi e armeni.

Un gruppo di ragazzi AG in cima ad una montagna carica di significati, mistici e culturali: l’approdo legendario dell’Arca, il punto di partenza per la seconda genesi dell’umanità.

Un viaggio all’interno di un mondo affascinante ma ricco di contraddizioni, raccontato dalla viva voce dei protagonisti...